

DL 15000 DNA Ladder 说明书

货号: M1700

规格: 50T (250 μ l) /100T (500 μ l)

保存: 2-8 $^{\circ}$ C有效期 6 个月, -20 $^{\circ}$ C有效期 1 年。

产品简介:

本产品是由 7 条带状双链 DNA 条带组成, 适用于琼脂糖凝胶电泳中 DNA 条带的分析。

本产品为即用型产品, 已含有 1 \times loading buffer, 可根据实验需要, 直接取 5 μ l 电泳, 使用方便, 电泳图像清晰。

本产品 7 条带分为 500, 1000, 2500, 5000, 7000, 10000, 15000bp, 其中 2500bp 的条带浓度大约为 100ng/5 μ l, 其他条带大约 50ng/5 μ l。

储存液成份:

10mM Tris-HCl (pH8.4)

10mM EDTA

0.02% 溴酚蓝

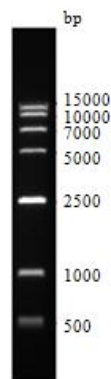
5% 甘油

使用方法 (仅供参考):

1. 取 5 μ l 本产品加入到琼脂糖凝胶的加样孔中 (每 1mm 加样孔宽度约加 1 μ l, 如果加样孔较宽, 可适当增加上样量) 进行电泳。

2. 建议凝胶浓度为 1% 琼脂糖凝胶, 电泳电压不宜过高, 尽量控制在 5v/cm 左右, 电泳时间 30-40 分钟。

3. 核酸染色, 在紫外灯下观察电泳条带。



5 μ l 上样, 1.0% 琼脂糖凝胶电泳示意图

注意事项:

及时更换电泳缓冲液并使用新鲜配制的琼脂糖凝胶, 以免影响电泳结果。

相关产品:

A8201 琼脂糖

D1020 10 \times DNA 上样缓冲液

G8140 GoldView I 型核酸染色剂(10000 \times)

G8142 GoldView II 型核酸染色剂(5000 \times)

T1060 50 \times TAE 缓冲液

T1050 5 \times TBE 缓冲液

M1200 100bp DNA Ladder

M1600 MarkerIII DNA Ladder