

骨髓细胞培养基

货号：N6060

规格：5mL x 12/ 5mL x 24

保存：2-8℃，1 个月；-20℃，12 个月。

产品说明：

本产品是一款骨髓细胞体外培养基，是骨髓染色体分析时所需的一种耗材，使用骨髓细胞培养基将骨髓样本培养，使其分裂、增殖，当细胞增殖达到一定数量的时候，加入秋水仙素使细胞停止于分裂中期，再经过低渗、固定、显带、染色等处理，在显微镜下进行染色体分析，可以确定患者是否存在染色体异常。

主要成分：

α -MEM、肝素钠、谷氨酰胺、胎牛血清、HEPES、碳酸氢钠、抗生素、纯化水等。

预期用途（仅供参考）：

为细胞标本前处理试剂，主要用于骨髓标本中骨髓细胞的增殖培养。不具备对免疫细胞的选择、诱导、分化功能。

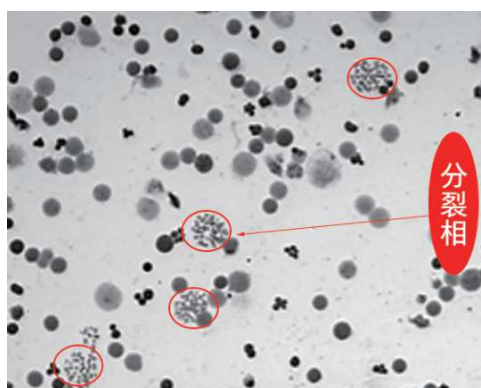
产品特点：

1. 营养全面，性能稳定、性价比高；
2. 细胞状态良好，分裂相多。

产品参数：

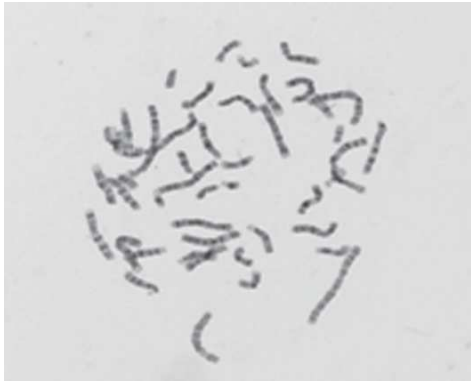
1. 分裂相数量多

经本产品培养的骨髓细胞在培养 48 小时后进行制片处理，经预固定、固定、染色等处理后，通过显微镜观察，用形态学统计分裂相数量。

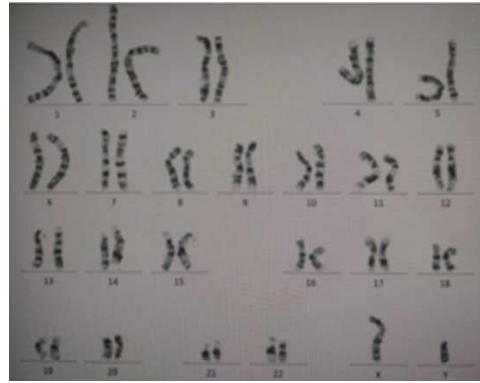


2. 染色体形态好

在使用本产品培养骨髓细胞后，加入适量浓度的秋水仙素处理，经过低渗、预固定、固定、染色处理后在显微镜下观察染色体形态。



制备的染色体图片（1000×）



染色体核型分析图片

注意事项：

1. 本产品仅供科研使用。请勿用于医药、临床诊断或治疗，食品及化妆品等用途。请勿存放于普通住宅区。
2. 超过产品标签上的截止使用日期，不得再使用；
3. 为了您的安全和健康，请穿好实验服并佩戴一次性手套和口罩操作。